



AT48

**3 YEARS
WARRANTY**

CONSTANT VOLTAGE DRIVERS ALIMENTATOARE ÎN TENSIUNE CONSTANTĂ ALIMENTATORI IN TENSIONE COSTANTE

EN

Series of output constant voltage (48V) drivers, for interior installation (IP20).

Aluminum sheet case, perforated or with slots, for cooling by free air convection.

For the power of 350W the driver is equipped with fan Short-circuit protection.

Over load and over voltage protections, hiccup type, with auto-recovery if the fault is removed.

For the powers of 150, 200 and 350W the driver is equipped with over temperature protection with cutting-off the power voltage for load and auto-recovery if the fault is removed.

Screws terminal block, for 0,75 to 2,5 mm² diameter of wires.

RO

Serie de alimentatoare cu tensiune constantă de ieșire (48V), pentru montaj în interior (IP20).

Carcasă din tablă de aluminiu, perforată sau cu fante, pentru asigurarea unei ventilații corecte.

Pentru puterea de 350W alimentatorul este echipat cu ventilator pentru asigurarea ventilației forțate.

Protecție la scurtcircuit.

Protecție de tip hiccup la suprasarcină și supratensiune, cu repomire automată la dispariția defectului.

Cele cu puteri de 150, 200 și 350W au și protecție la supratemperatură cu tăierea alimentării sarcinii și revenire la îndepărtarea defectului.

Șir de conectori cu șurub, pentru diametre ale firelor de conexiune de la 0,75 la 2,5 mm².

IT

Serie di alimentatori in tensione costante (48V) di uscita, per interni (IP20).

Carcassa in lamiera di alluminio, forata o con fessure, che assicura una corretta ventilazione.

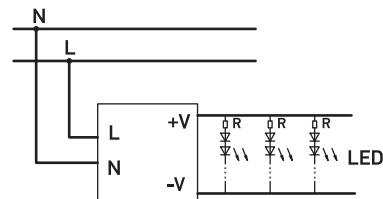
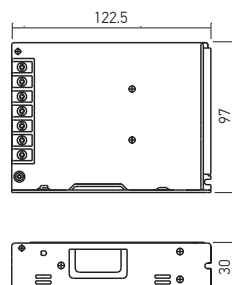
Per la potenza di 350W, l'alimentatore è equipaggiato con ventilatore per per il raffreddamento forzato.

Protezione cortocircuito.

Protezioni sovraccarico e sovratensione, tipo hiccup e riavvio automatico alla scomparsa del guasto.

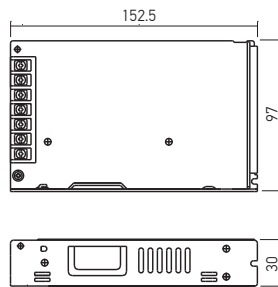
Quelli con potenze da 150, 200 e 350W sono dotati anche con protezione da sovratemperatura tagliando l'alimentazione del carico e ritornando alla rimozione dei difetti.

Serie di connettori con viti, per diametri cavi di alimentazione 0,75-2,5 mm².

100W

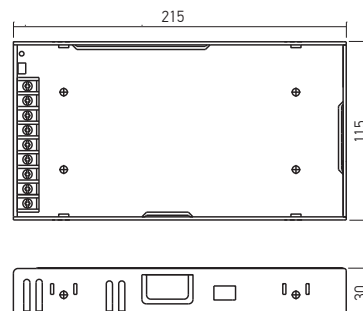
Code	Input voltage	Output power	Output voltage	Output current	Operating ambient temperature	Weight
AT48.100	85-264V AC	100W	48V DC	2,3A	-25 ÷ +70 °C	0,34 kg

150W



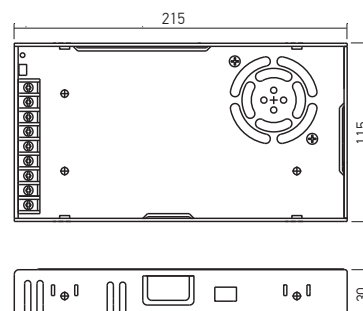
Code	Input voltage	Output power	Output voltage	Output current	Operating ambient temperature	Weight
AT48.150	85-132V AC / 170-264V AC	150W	48V DC	3,3A	-25 ÷ +70 °C	0,48 kg

200W



Code	Input voltage	Output power	Output voltage	Output current	Operating ambient temperature	Weight
AT48.200	90-132V AC / 180-264V AC	200W	48V DC	4,4A	-25 ÷ +70 °C	0,66 kg

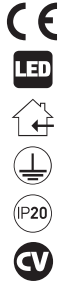
350W



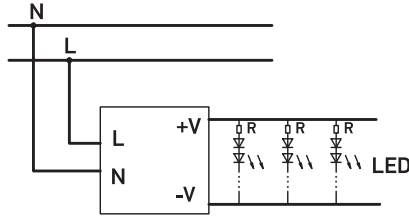
Code	Input voltage	Output power	Output voltage	Output current	Operating ambient temperature	Weight
AT48.350	90-132V AC / 180-264V AC	350W	48V DC	7,3A	-25 ÷ +70 °C (ventilated)	0,76 kg

AT12/24

3 YEARS WARRANTY



CONSTANT VOLTAGE DRIVERS ALIMENTATOARE LA TENSIUNE CONSTANTĂ ALIMENTATORI IN TENSIUNE COSTANTE

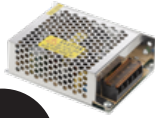


EN
Series of constant voltage drivers, for interior installation (IP20). Galvanized steel sheet case, perforated, for cooling by free air convection. Short-circuit and over load protection, auto-recovery if the fault is removed. Screws terminal block, for 0,75 to 2,5 mm² diameter of wires, with protective retractable cover, in plastic.

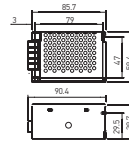
RO
Serie de alimentatoare la tensiune constantă, pentru montaj în interior (IP20). Carcasă din tablă zincată, perforată, pentru asigurarea ventilației prin libera circulație a aerului. Protecții la scurtcircuit și supra-sarcină, cu repomire automată la îndepărtarea defectului. Șir de conectori cu șurub, pentru diametre ale firelor de conexiune de la 0,75 la 2,5 mm², cu capac de protecție rabatabil, din plastic.

IT
Serie di alimentatori in tensione costante, per interni (IP20). Carcassa in lamiera forata di acciaio zincato, che assicura una corretta ventilazione. Protezione cortocircuito e sovracarico, con riavvio automatico alla scomparsa del guasto. Serie di connettori con viti, per diametri cavi di alimentazione 0,75-2,5 mm², con copertura protettiva retrattile, in plastica.

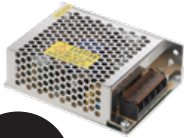
36W



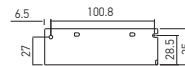
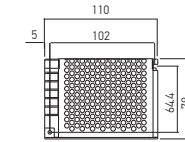
Code	Input voltage	Output power	Output voltage	Output current	Operating ambient temperature	Weight
AT12.40	100-250V AC	36W	12V DC	3A	-30°÷+60°	0,20 kg
AT24.40	100-250V AC	36W	24V DC	1,5A	-30°÷+60°	0,20 kg



60W



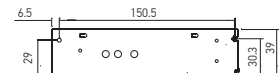
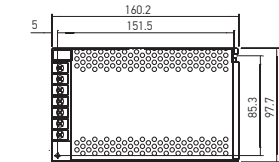
Code	Input voltage	Output power	Output voltage	Output current	Operating ambient temperature	Weight
AT12.60	170-250V AC	60W	12V DC	5A	-30°÷+60°	0,27 kg
AT24.60	170-250V AC	60W	24V DC	2,5A	-30°÷+60°	0,27 kg



120W
150W



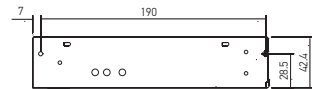
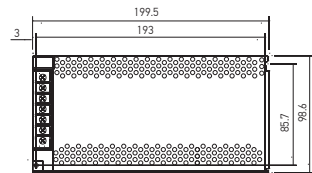
Code	Input voltage	Output power	Output voltage	Output current	Operating ambient temperature	Weight
AT12.120	170-250V AC	120W	12V DC	10A	-30°÷+60°	0,45 kg
AT24.120	170-250V AC	120W	24V DC	5A	-30°÷+60°	0,45 kg
AT12.150	170-250V AC	150W	12V DC	12,5A	-30°÷+60°	0,50 kg
AT24.150	170-250V AC	150W	24V DC	6,25A	-30°÷+60°	0,50 kg



200W



Code	Input voltage	Output power	Output voltage	Output current	Operating ambient temperature	Weight
AT12.200	170-250V AC	200W	12V DC	16,7A	-30°÷+60°	0,55 kg
AT24.200	170-250V AC	200W	24V DC	8,3A	-30°÷+60°	0,55 kg



240W



Code	Input voltage	Output power	Output voltage	Output current	Operating ambient temperature	Weight
AT12.240	170-250V AC	240W	12V DC	20A	-30°÷+60°	0,65 kg
AT24.240	170-250V AC	240W	24V DC	10A	-30°÷+60°	0,65 kg

